

NGC Mining



NUESTRA COMPAÑÍA

NGC Mining nace en Asturias en un proyecto compartido por dos empresas líderes en su sector de actividad industrial: IMSA, empresa de Ingeniería, Mantenimiento y Montajes Industriales con dilatada experiencia en el sector minero y ASTILLEROS GONDAN, dedicada a la construcción de embarcaciones con casco de acero, plásticos reforzados y aluminio.

Además de la capacidad industrial y de gestión de sus socios principales, NGC se nutre de la larguísima tradición asturiana en el sector de la minera (conocimiento, experiencia, ingeniería, recursos humanos, tecnología, industria auxiliar, etcétera).

Con todo esto, NGC quiere destacar en el sector minero como empresa proveedora de Ingeniería, Asesoramiento, Diseño, Suministro e Instalación y puesta en marcha de equipos, sistemas e instalaciones.

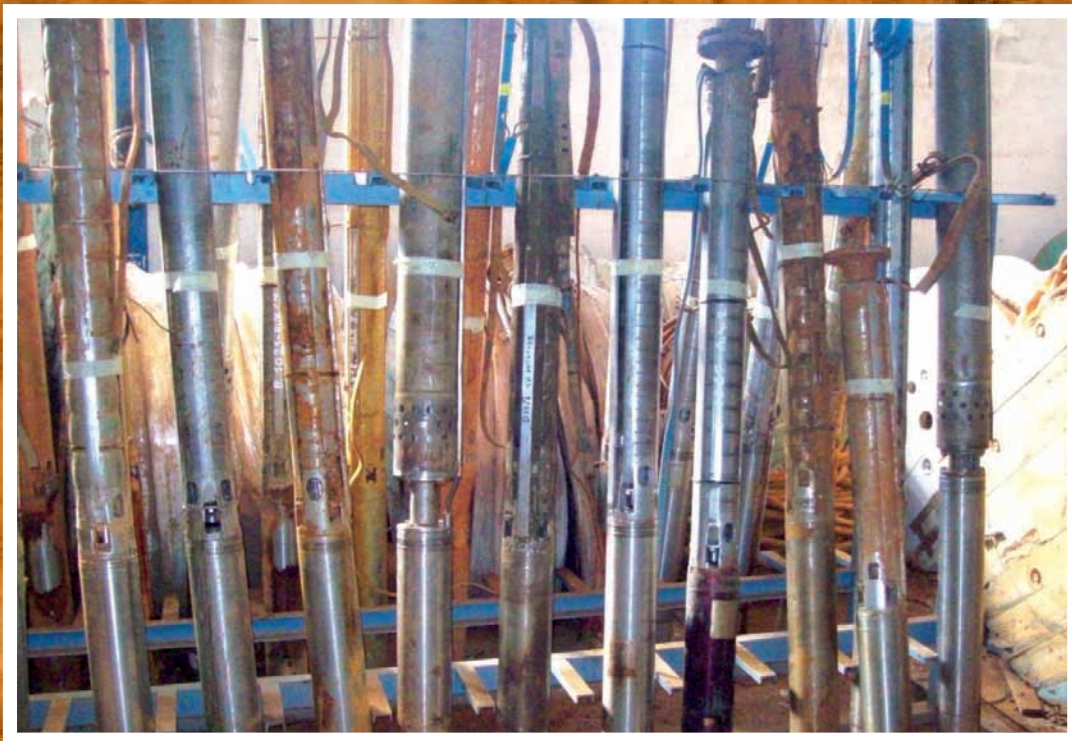


OUR COMPANY

NGC Mining born in Asturias on a project shared by two leading companies in their sector of industrial activity: IMSA Engineering, Maintenance and Industrial Assemblies company with extensive experience in the mining sector and GONDAN SHIPYARD, dedicated to building hull vessels steel, reinforced plastics and aluminum.

An industrial capacity management and its main partners, NGC thrives on long tradition Asturian mining sector (knowledge, experience, engineering, human resources, technology, auxiliary industries, etc.)

With all this, NGC wants to stand in the mining sector as a supplier of Engineering Consultancy, Design, Supply and Installation and commissioning of equipment, systems and facilities.



SISTEMAS DE EVACUACIÓN DE AGUAS. BOMBEO Y BOMBAS.

SISTEMAS DE EVACUACIÓN DE AGUAS. BOMBEO Y BOMBAS. Tanto en el sector primario como en la obra civil, el agua más que una buena noticia ha sido siempre un problema que impide el normal desarrollo de la actividad.

- BOMBAS CENTRIFUGAS**
- BOMBAS DE BANCADA**
- BOMBAS DE POZO**
- BOMBAS SUMERGIBLES**



WATER DRAINAGE SYSTEMS. PUMPS.

WATER DRAINAGE SYSTEMS. PUMPS.

Both in the primary sector and in civil engineering, water rather an asset has always been a problem that prevents the normal development of the following activity.

- CENTRIFUGAL PUMPS**
- PUMS BASES**
- WELL PUMPS**
- SUBMERSIBLE PUMPS**



EQUIPAMIENTOS DE TRANSPORTE Y ALMACENAMIENTO

El transporte de gránulos sólidos y su almacenamiento en silos y tolvas, así como su preparación previa y las tareas de alimentación son objeto de nuestra actividad.

- **CINTAS TRANSPORTADORAS.** Diseño, fabricación, montaje y puesta en marcha de instalaciones. Del orden del KW al MW hablando de potencia y desde los 600 mm a los 2000 mm en el ancho de banda.
- **EQUIPOS DE TRITURACIÓN Y MOLIENDA,** así como los de clasificación.
- Amplia experiencia en el mantenimiento y montaje de **PLANTAS DE TRATAMIENTO** (Lavaderos), con sistemas de flotación y filtrado por filtros prensa, así como diversos tipos de cribas y ciclones.
- **TRANSPORTADORES BLINDADOS.**
- **TRANSPORTE RODADO.** Locomotoras (diesel, eléctricas, de acumuladores y alta potencia) y Vagones (desde 1000 a 3000 L).



TRANSPORT AND STORAGE EQUIPMENT

Solid bulk transport and storage in silos and hoppers, as well as their supply are subject to our activity.

- **CONVEYOR BELTS.** Design, manufacture, installation and commissioning of facilities. From KW to MW for power and from 600 mm to 2000 mm in band width.
- **CRUSHING AND GRINDING EQUIPMENT,** as well as classification.
- Extensive experience in the maintenance and installation of **TREATMENT PLANTS** (Sinks), flotation systems and filtered by filter presses, and various types of screens and cyclones.
- **ARMORED CONVEYORS.**
- **ROAD TRANSPORT.** Locomotives (diesel, electric, batteries and high power) and wagons (from 1000-3000 L).



VENTA DE MATERIAL PARA LABORES SUBTERRÁNEAS

La minería subterránea y la obra civil de pequeñas secciones tienen muchas cosas en común, entre otras la utilización de maquinaria similar, robusta, versátil y fácil de usar que facilita el duro trabajo diario bajo tierra.

- PALAS CARGADORAS (Atlas LM56 y EIMCO 12 y 21)
- EQUIPOS DE VENTILACION MOVILES
- CABRESTANTES
- MAMPOSTAS DE FRICCIÓN
- MOTORES ANTIDFLAGRANTES, COFRETS DE MANDO, CELDAS DE DISTRIBUCION, TRANSFORMADORES SECOS DE INTERIOR...



SALES OF WORK FOR UNDERGROUND MINING

Underground mining and civil works of small sections have many things in common, including the use of similar, robust, versatile and easy to use machinery that facilitates daily toil underground.

- LOADERS (Atlas LM56 and EIMCO 12 and 21)
- MOBILE VENTILATION EQUIPMENT
- WINCHES
- FRICTION PROPS
- EXPLOSION-PROOF MOTORS, CONTROL ENCLOSURES, CELLS OF DISTRIBUTION, INTERIOR DRY TRANSFORMERS...





Queremos especialmente resaltar la posibilidad que ofrece nuestra empresa de que los equipos a suministrar puedan ser **reutilizados y adaptados** de los provenientes de instalaciones productivas activas o recientemente paradas e incluso de stocks de almacenes. Aseguramos en todo momento su calidad, certificados, puesta en marcha y pleno funcionamiento. Entendemos que esta puede resultar una opción económicamente muy atractiva.



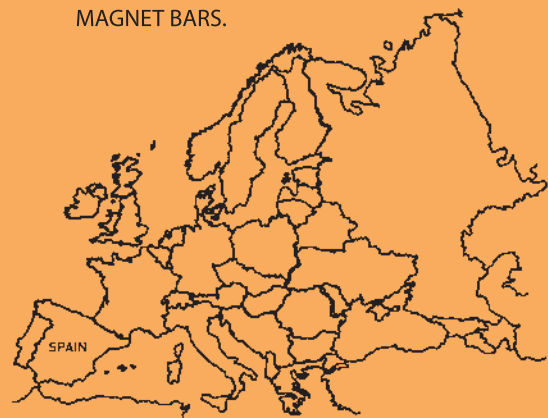
We especially highlight the possibility that our company offers to supply equipment can be **reused and adapted** from the production facilities from active or recently stops and even warehouse stocks. We ensure quality at all times, certificates, commissioning and full operation. We understand that this can be an economically attractive option.

ENTRE LOS DISTINTOS EQUIPOS DE NGC MINING PODEMOS DESTACAR...

- MOTOBOMBAS DE ENTRE 7,5 - 85 KW.
- BOMBAS DE PRESIÓN AGUA LIMPIA.
- BOMBAS SUMERGIBLES.
- BOBINAS DE MANGUERA, BOBINAS CABLE DE ACERO, CONTADORES, ACOPLÉS.
- MOTORES ELÉCTRICOS ENTRE 0,45 - 11 KW.
- VÁLVULAS DE AIRE (ALIVIO DE PRESIÓN, COMPUERTA, ANTIRETORNO, DE REDUCCIÓN).
- FILTROS DE MANGAS.
- CRIBAS CLASIFICADORAS, SEPARADOR CENTRIFUGO, ENSACADORA.
- TRANSPORTADOR TORNILLO SIN FÍN.
- ELEVADOR CANGILONES.
- CINTAS TRANSPORTADORAS DE BANGA DE GOMA.
- DEPÓSITOS DE AIRE PRESIÓN (1.500 - 8.000 L.)
- SILOS Y TOLVAS DE ALMACENAMIENTO (29 - 100 M3).
- MOLINOS DE PITONES, DE RODILLOS, DE MARTILLOS, DE BARRONES, DE BOLAS Y DE BARRAS.
- MACHACADORAS DE MANDÍBULAS.
- ALIMENTADOR, TRANSPORTADOR Y TAMIZADOR VIBRANTE
- MEZCLADORAS (150 - 2.100 L.)
- BÁSCULA DE PESAJE (CAPACIDAD: 2.000 Kg y 1.000 Kg)
- IMPULSOR POR AIRE PRESIÓN.
- VENTILADORES SOPLANTES.
- REDUCTORAS.
- IMANES PERMANENTES Y BARRAS DE IMÁN PERMANENTE.

AMONG THE VARIOUS EQUIPMENT NGC MINING CAN INCLUDE...

- MOTORPUMPS OF BETWEEN 7.5 - 85 KW.
- CLEAN WATER PRESSURE PUMPS.
- SUBMERSIBLE.
- HOSE REELS, STEEL CABLE REEL, ACCOUNTANTS, FITTINGS.
- ELECTRIC MOTORS BETWEEN 0.45 - 11 KW.
- AIR VALVES (PRESSURE RELIEF, GATE, BACKSTOP, REDUCTION).
- FILTER SLEEVES.
- GRADING SCREENS, CENTRIFUGAL SEPARATORS, PACKERS.
- WORM TRANSPORTER.
- ELEVATOR BUCKETS.
- CONVEYOR RUBBER BAND.
- PRESSURE AIR TANKS (1.500 - 8.000 L.)
- SILOS AND STORAGE BINS (29 - 100 M3)
- NOZZLES MILLS, ROLLERS, HAMMERS, DE BARRONES, BALL AND BARS.
- JAW CRUSHERS.
- FEEDER, CONVEYOR AND VIBRANT SIFTER.
- MIXING (150 - 2100 L.)
- WEIGHING SCALE (CAPACITY: 2,000 Kg and 1.000 Kg).
- DRIVE AIR PRESSURE.
- FANS BLOWERS.
- REDUCING.
- PERMANENT MAGNETS AND PERMANENT MAGNET BARS.



N.G.C. Tecnología y Equipos Mineros, S.L.

C/. Marcos del Torniello, 50 - 1.º E • 33402 Avilés - Asturias - Spain

Tel./Fax: 98 556 29 60 • Móvil: 628 83 37 53

ngc@ngcmining.com